

MOLAS E MÁQUINAS

CATÁLOGO DE COMPONENTES

SUMÁRIO

MOLAS PG. 2

MOLAS CÔNICAS,
MOLAS DE TRAÇÃO PG. 3

ESTRELA FILTEC COMPLETA,
CILINDRO DE PINÇAS PG. 4

VIBRADOR LINEAR,
TWISTER COM RINSER PG. 5



MOLAS E MÁQUINAS

MOLAS

Código	A	B (∅)	C (∅)	D	E (∅)	Material
CSB 0012	61	16	13	8	1,5	Aço Inox e Aço Mola
CSB 1588	67	37,5	27,5	11	5	
CSB 2358	23	7,4	5,4	1,25	1	
CSB 2359	174	32,5	28,5	15,5	2	
CSB 2390	89	15	11	5	2	
CSB 2493	64,5	24,5	20,9	11	1,8	
CSB 2907	14,4	7	5,4	2,4	0,8	
CSB 2908	14,5	10	8	4	1	
CSB 2909	14,5	6,6	5,3	2,1	0,65	
CSB 2910	17	5,2	4,1	2,05	0,55	
CSB 2911	18	15	13	6	1	
CSB 2912	19,5	7	6	4	0,5	
CSB 2913	24,5	7,7	6,3	2,85	0,7	
CSB 2914	24,5	9,75	8,25	4,75	0,75	
CSB 2915	25	11,6	9,7	3,7	0,95	
CSB 2916	34,3	11,8	9,5	4,78	1,15	
CSB 2917	39,5	8,9	7,1	2,4	0,9	
CSB 2918	40	17	14	4	1,5	
CSB 2919	57,1	3	20,3	5,1	1	
CSB 2920	65	19,6	18	8	0,8	
CSB 2921	80	11,9	9,5	3,8	1,2	
CSB 2922	91,7	30	26,6	6,2	1,7	
CSB 2923	100	44	34	15	5	
CSB 2924	100	11	9	3,7	1	
CSB 2925	140	23,4	21	14	1,2	
CSB 2926	172	22	19	8	1,5	
CSB 2927	174	32,5	28,5	15,5	2	
CSB 3181	16,5	19	16,6	3,5	1,2	
CSB 3183	43,5	13	12	2,5	0,5	
CSB 3185	97	25	21,8	6,5	1,6	
CSB 3318 M	130	14	11	6	1,5	
CSB 3331	16	13	11,4	9,2	0,8	
CSB 3429	89,5	19,8	17,8	7,5	1	
CSB 3430	51	15	11,4	6,5	1,8	
CSB 3431	46,8	15	13	5,5	2	
CSB 3432	35	10,8	9,8	4	0,5	
CSB 3433	21,5	4,6	6,5	2,8	0,55	
CSB 3574	80	55	43	20,8	6	
CSB 3598	160	26	23	9	1/8"	
CSB 3622	102	18	15,6	5,5	1,15	
CSB 3587	38	32	28	15	2	
CSB 0992 M	75,5	6,6	5,4	2,5	0,6	
CSB 3210	90	19,5	16,3	7,5	1,6	
CSB 3211	66	40	31	10,3	4,5	
CSB 1612 M	114	14	11	5,8	1,5	
CSB 2878 M	69,5	14	11	5,8	1,5	
CSB 1685 M	172	22	19,4	7,75	1,3	
CSB 3805	66,4	20	18,4	8	0,8	
CSB 990 R	27,5	7,4	6	4	0,7	
CSB 1013	28	14	12,8	10	0,6	
CSB 395 M	15	6,7	5,3	2	0,7	
CSB 3983	54	21	16	6,5	2,5	
CSB 4086	77	6,7	5,1	2	0,8	
CSB 4157	38	23	21	10	1	
CSB 4426	52	9,2	8	4,5	0,6	
CSB 4428	77,8	6,9	5,3	2,2	0,8	
CSB 4424	22,5	11	8,8	3,2	1,1	
CSB 1549 M	175	33	29	15,75	2	
CSB 1382 M	140	33,5	29,5	21	2	
CSB 4526	26	11	9	4	1	
CSB 4617	20	2,9	2,2	1,05	0,35	
CSB 4731	60	65	57	4	4	
CSB 4822	1130	25	21,4	11,7	1,8	
CSB 11655	34	4,6	3,4	1,8	0,6	
CSB 12008	45	8	6	3	1	
CSB 12352	84	21	19,7	13	0,8	
CSB 10998 M	48,5	17	15	3	1	

*FABRICAMOS MOLAS EM QUALQUER MEDIDA

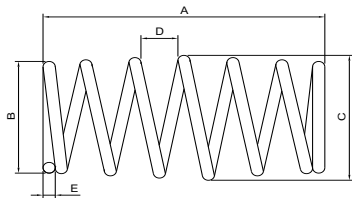
Código	A	B (∅)	C (∅)	D	E (∅)	Material
CSB 4146 M	136	∅3	∅1,7	6	1,5	Aço Inox

MOLA PARA RETENTOR

Código	Material
CSB 4146 M	Aço Inox

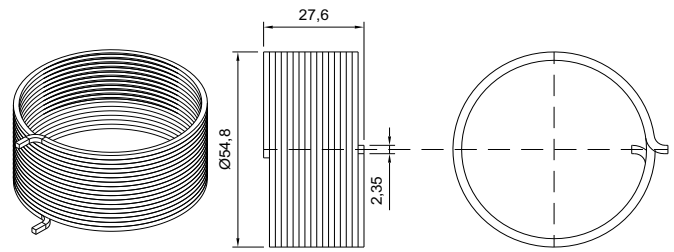
MOLAS E MÁQUINAS

MOLAS CÔNICAS



Código	A	B (∅)	C (∅)	D	E (∅)	Material
CSB 0990	26,1	7,4	10	4,15	0,65	Aço Inox e Aço Mola
CSB 2949	86	19	20	12,3	0,7	
CSB 4452	30	11	11,3	4,5	1	

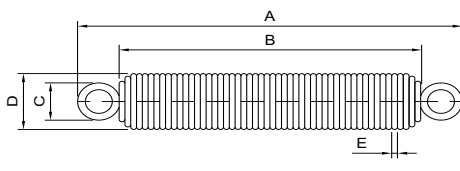
MOLA PERFIL QUADRADO



ESPIRAIS: 17

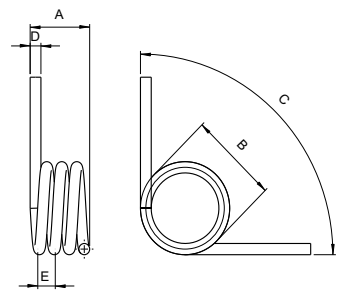
Código

Material



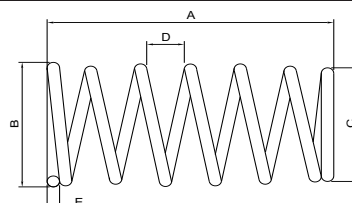
Código	A	B	C	D (∅)	E (∅)	Material
--------	---	---	---	-------	-------	----------

MOLA DE TORÇÃO



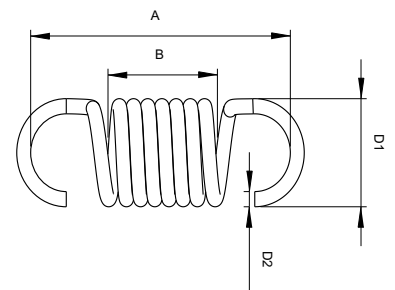
Código

Material



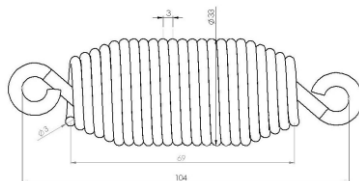
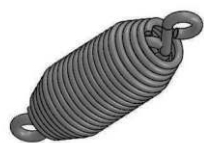
Código	A	B (∅)	C (∅)	D	E (∅)	Material
--------	---	-------	-------	---	-------	----------

MOLA DE TRAÇÃO



Código

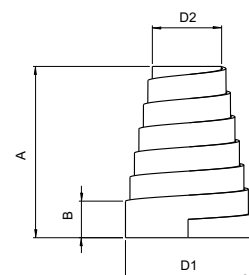
Material



Código

Material

MOLA VOLUTA



Código

Material

CASTROSUL INDÚSTRIA E COMÉRCIO DE PLÁSTICOS LTDA.

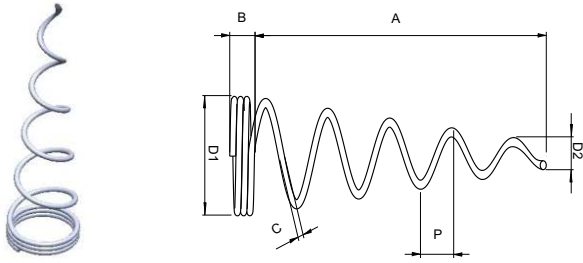
☎ (0XX) 41 3382-5016 ☎ (0XX) 41 3382-2643

🏠 www.castrosul.com.br ✉ castrosul@castrosul.com.br

RUA D. PEDRO II, 506 • AFONSO PENA • VILA CENTENÁRIO DO SUL
CEP 83 050-250 • SÃO JOSÉ DOS PINHAIS • PARANÁ • BRASIL

MOLAS E MÁQUINAS

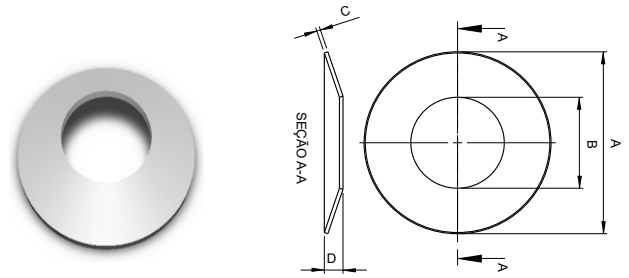
MOLA DE TRANSPORTE



Código

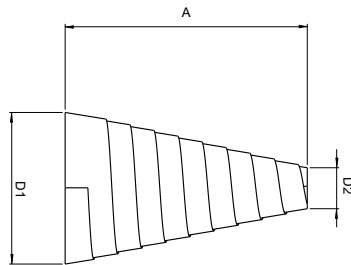
Material

MOLA PRATO



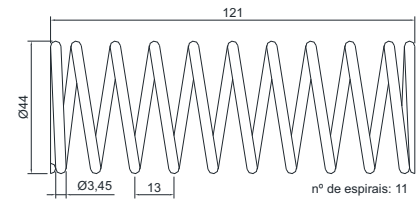
Código

Material



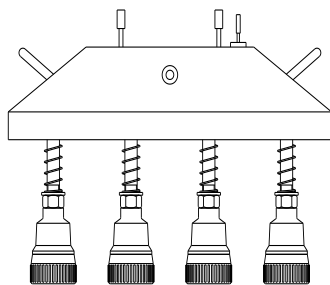
Código

Material



Código

Material



Código

Material

MAGAZINE DE RÓTULO 600 ml

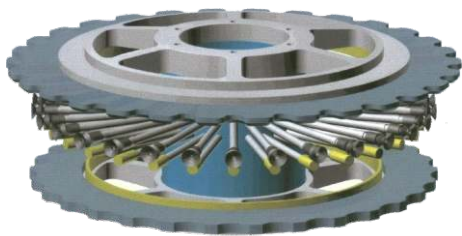


Código

CSB 3011

Material

Aço Inox



Código

Material



Código

Material

MOLAS E MÁQUINAS

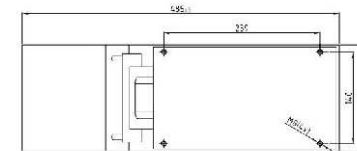
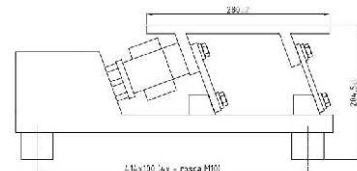
KIT COMPLETO PARA ENGARRAFAMENTO DE 200ML A 2500ML



Código

Material

VIBRADOR LINEAR AL 05 COM REGULADOR DE 0 A 10.



Tensão: 220 Volts monofásico.
Frequência: 60 Hz
Corrente: 1,1 A

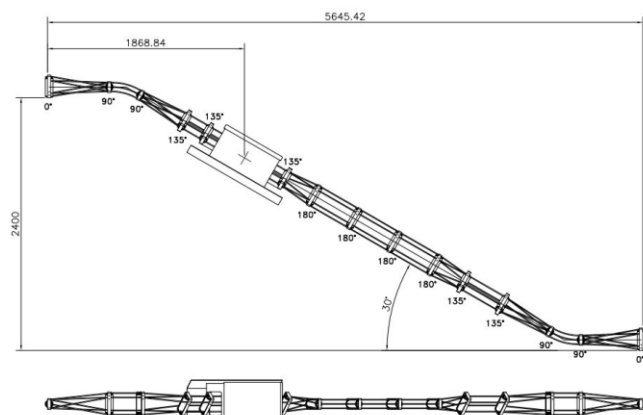
Código

CSB 10445

Material

Aço Inox

TWISTER GIRATÓRIO COM RINSER



Código

Material

CASTROSUL INDÚSTRIA E COMÉRCIO DE PLÁSTICOS LTDA.

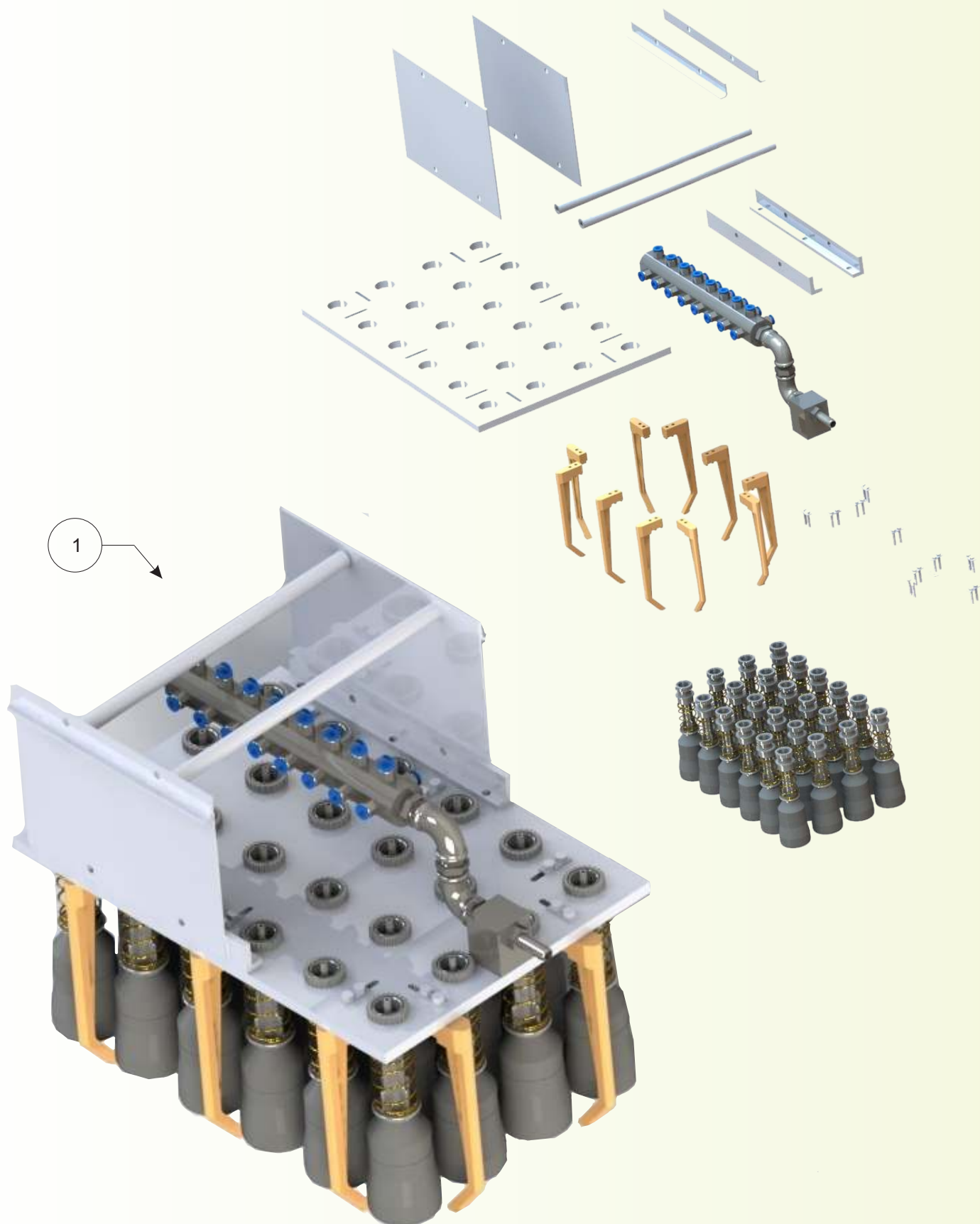
☎ (0XX) 41 3382-5016 ☎ (0XX) 41 3382-2643

🌐 WWW.CASTROSUL.COM.BR ✉ CASTROSUL@CASTROSUL.COM.BR

📍 RUA D. PEDRO II, 506 • AFONSO PENA • VILA CENTENÁRIO DO SUL

📍 CEP 83 050-250 • SÃO JOSÉ DOS PINHAIS • PARANÁ • BRASIL

MOLAS E MÁQUINAS



Código	Nº	Descrição	Material
CSB 1384 C	1	Cabeçote desenc. completo	Diversos